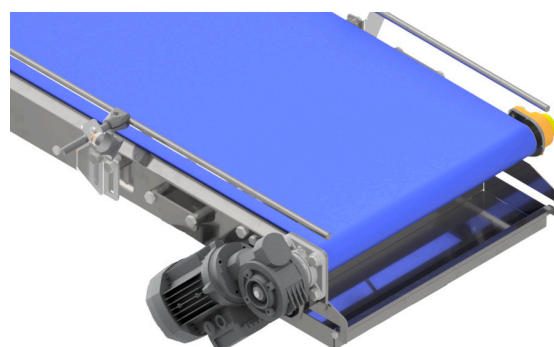
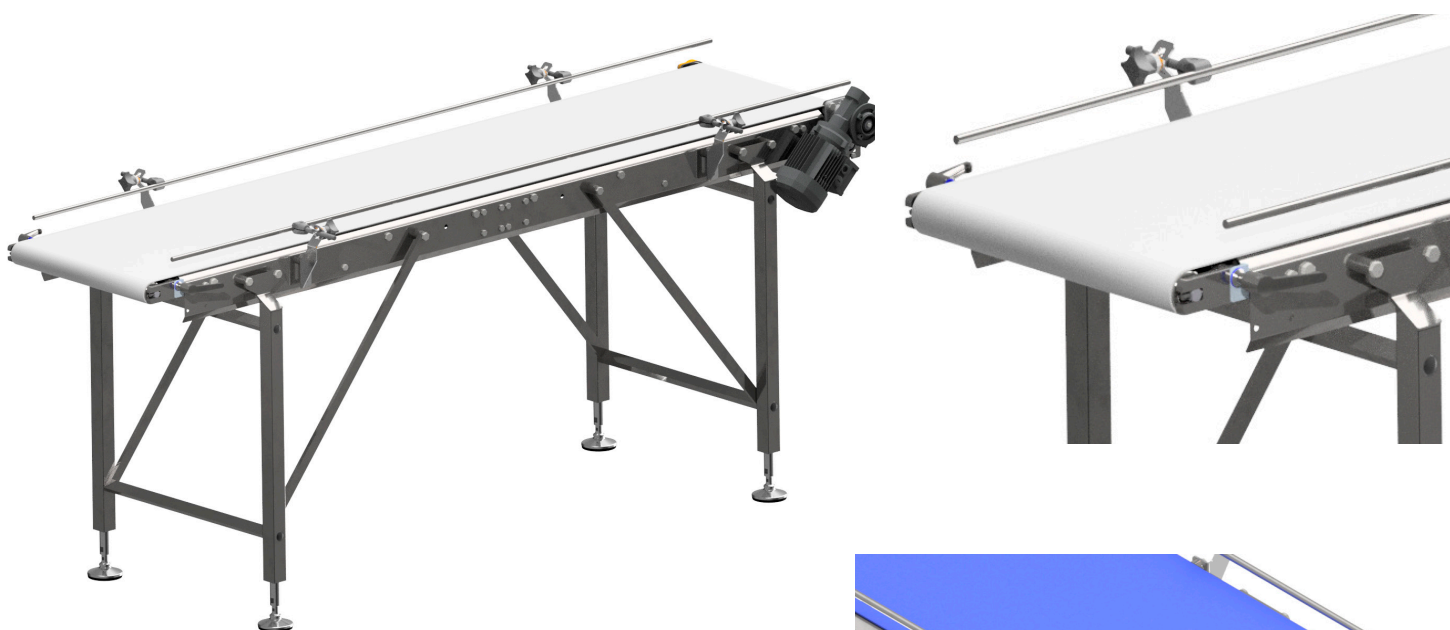


Nerezové pásové dopravníky přímé

Tyto dopravníky v základu dělíme do třech skupin podle průměru válce. Výsledná volba je správným koeficientem potřebné šířky / délky / zatížení. Dále dopravníky dělíme podle varianty montáže pohonu (přímý / reduktor / centrální).



Základní parametry

průměr válce (D)	50 mm
šířka dopravníku *	600 mm
maximální délka dopravníku	6000 mm
rychlost pásu dopravníku *	2,5 - 30 m/min
maximální zatížení dopravníku	dle konstrukce
průměr válce (D)	65 mm
šířka dopravníku *	800 mm
maximální délka dopravníku	12000 mm
rychlost pásu dopravníku *	3 - 40 m/min
maximální zatížení dopravníku	dle konstrukce
průměr válce (D)	96 mm
šířka dopravníku *	1000 mm
maximální délka dopravníku	12000 mm
rychlost pásu dopravníku *	4,5 - 60 m/min
maximální zatížení dopravníku	dle konstrukce

POTŘEBUJETE PORADIT ?

Obratťe se na našeho obchodního zástupce, v každém z regionů České republiky máme profesionála.



* označený parametr je možno navýšit dle posouzení všech hodnot zadání