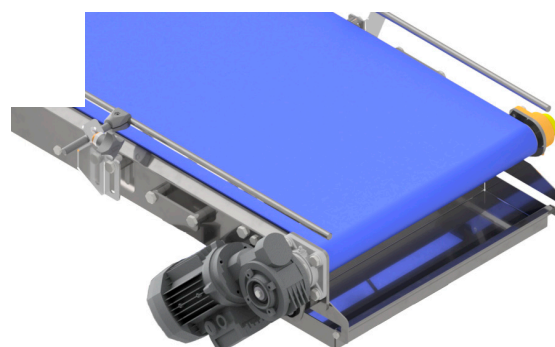


Nerezové pásové dopravníky priame

Dopravníky vyrábame kompletne z nerezových dielov a materiálov určených pre potravinárstvo a farmáciu. Je ich možné vyrobiť vo variante spĺňajúcej hygienické prevedenie EHEDG. V základe ich delíme do troch skupín podľa priemeru valca. Výsledná voľba je správnym koeficientom potrebnej šírky / dĺžky / zaťaženia. Ďalej dopravníky delíme podľa varianty montáže pohonu (priamy / reduktor / centrálny).



Základné parametre

priemer valca (D)	50 mm
šírka dopravníku *	600 mm
maximálna dĺžka dopravníku	6000 mm
rýchlosť pásu dopravníku *	2,5 - 30 m/min
maximálne zaťaženie dopravníku	podľa konštrukcie

priemer valca (D)	65 mm
šírka dopravníku *	800 mm
maximálna dĺžka dopravníku	12000 mm
rýchlosť pásu dopravníku *	3 - 40 m/min
maximálne zaťaženie dopravníku	podľa konštrukcie

priemer valca (D)	96 mm
šírka dopravníku *	1000 mm
maximálna dĺžka dopravníku	12000 mm
rýchlosť pásu dopravníku *	4,5 - 60 m/min
maximálne zaťaženie dopravníku	podľa konštrukcie

POTREBUJETE PORADIŤ ?

Obráťte sa na nášho obchodného zástupcu, v každom z regiónov Slovenskej republiky máme profesionála.



* označený parameter je možné navýšiť podľa posúdenia všetkých hodnôt