



**ALUTEC KK**

**DPS**

**Dopravníky  
pásové**

Určeny k mezioperační dopravě  
v různých typech provozů



# Dopravníky pásové

Standardně využívány v různých odvětvích průmyslu k transportu komponent a výrobků.

# DPS

- dopravníky lze za sebe řadit do sestav
- pohon dopravníku: pravý, levý, centrální
- možnost ESD provedení (odvod elektrostatického náboje)

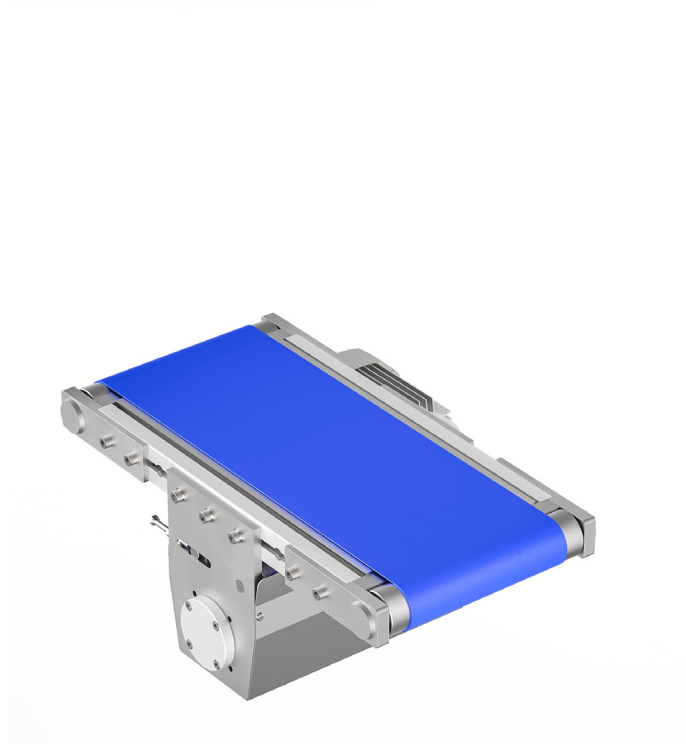
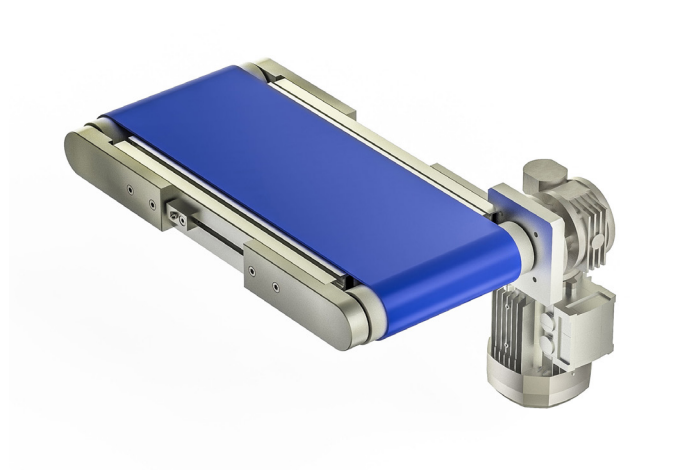


## Základní parametry

průměry válce (D)	50 mm
šířka dopravníku	600 mm
maximální délka dopravníku	6 000 mm
rychlost pásu dopravníku	30 m/min
maximální zatížení dopravníku	dle konstrukce konstrukce

VÍCE O SYSTÉMU

[WWW.ALUTECKK.CZ](http://WWW.ALUTECKK.CZ)



průměry válce (D)	65 mm
šířka dopravníku	800 mm
maximální délka dopravníku	12 000 mm
rychlost pásu dopravníku	40 m/min
maximální zatížení dopravníku	dle konstrukce

průměry válce (D)	96 mm
šířka dopravníku	1 000 mm
maximální délka dopravníku	12 000 mm
rychlost pásu dopravníku	60 m/min
maximální zatížení dopravníku	dle konstrukce



ALUTEC KK  
Zálužská 120  
250 88 Čelákovice - Záluží  
Česká republika

+420 326 996 110  
aluteckk@aluteckk.cz

[WWW.ALUTECKK.CZ](http://WWW.ALUTECKK.CZ)