

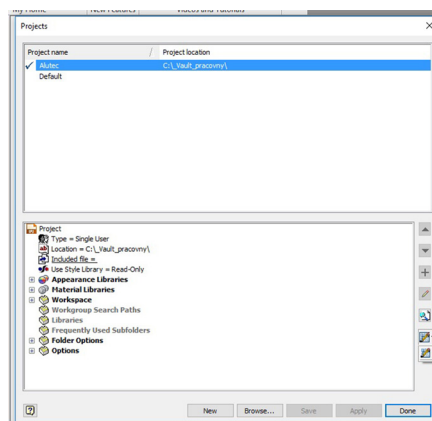
# Inštalácia knižníc do Inventoru.

## 1. Stiahnite IDCL súbory z internetu podľa verzie Inventoru.

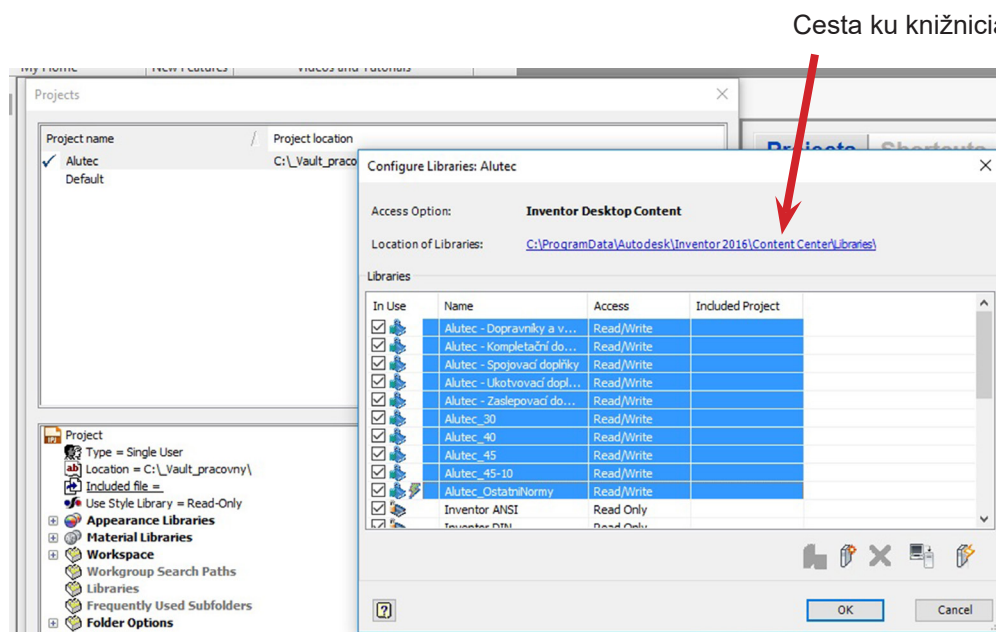
- Verzia Inventoru je daná rokom a je uvedená v programe na hornom okraji programu napr. *Autodesk Inventor Professional 2016*
- Verzia zodpovedajúcej knižnice Alutecu má rovnaký rok v názve, teda knižnice *Alutec 2016.zip*

## 2. Nakopírujte súbory do zložky, kde sú štandardne umiestnené knižnice Inventoru.

V programe Inventor zvolte projekt, v ktorom chcete používať knižnice Alutec, kliknite na ikonu *Konfigurovať knihovny Obsahového centra*. Otvorí sa okno *Konfigurovať knihovny:...* Pod položkou *Možnosť prístupu* je uvedená cesta, do ktorej je potrebné nakopírovať knižnice.



Konfigurovať knihovny  
Obsahového centra

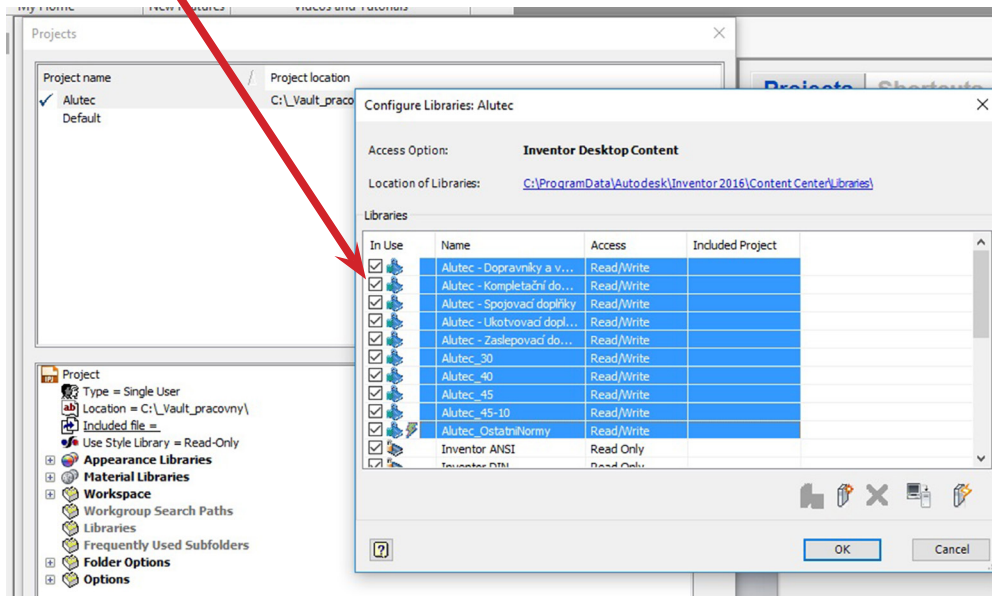


Cesta ku knižniciam

### 3. Aktivovanie knižníc Alutec

- Otvorte požadovaný projekt, znova zavolajte *Konfigurovať knižovny Obsahového centra*. V otvorenom okne v zozname *Knižovny* skontrolujte či boli pridané knižnice Alutec. Potrebné knižnice začiarknite v stĺpci *Používa sa*.
- Pri zadaní nového projektu prekontrolujte, či v zozname knižníc sa nachádzajú knižnice Alutec a či sú aktivované.

Začiarknutie požadovaných knižníc



### 4. Práca v Inventore

Po zadaní cesty ku knižniciam a zaškrtnutí požadovaných knižníc je možné pracovať s jednotlivými komponentami Alutec cez položku *Umístit z Obsahového centra*.

